

PIANO
URBANISTICO
GENERALE

Sindaco
Dott.ssa Mariarosaria De Bartolomeo

VII Settore - Lavori Pubblici
Arch. Antonio De Vita (responsabile)

Progettista
Arch. Gianluca Andreassi

Gruppo di lavoro
Arch. Pian. Andrea Tassinari

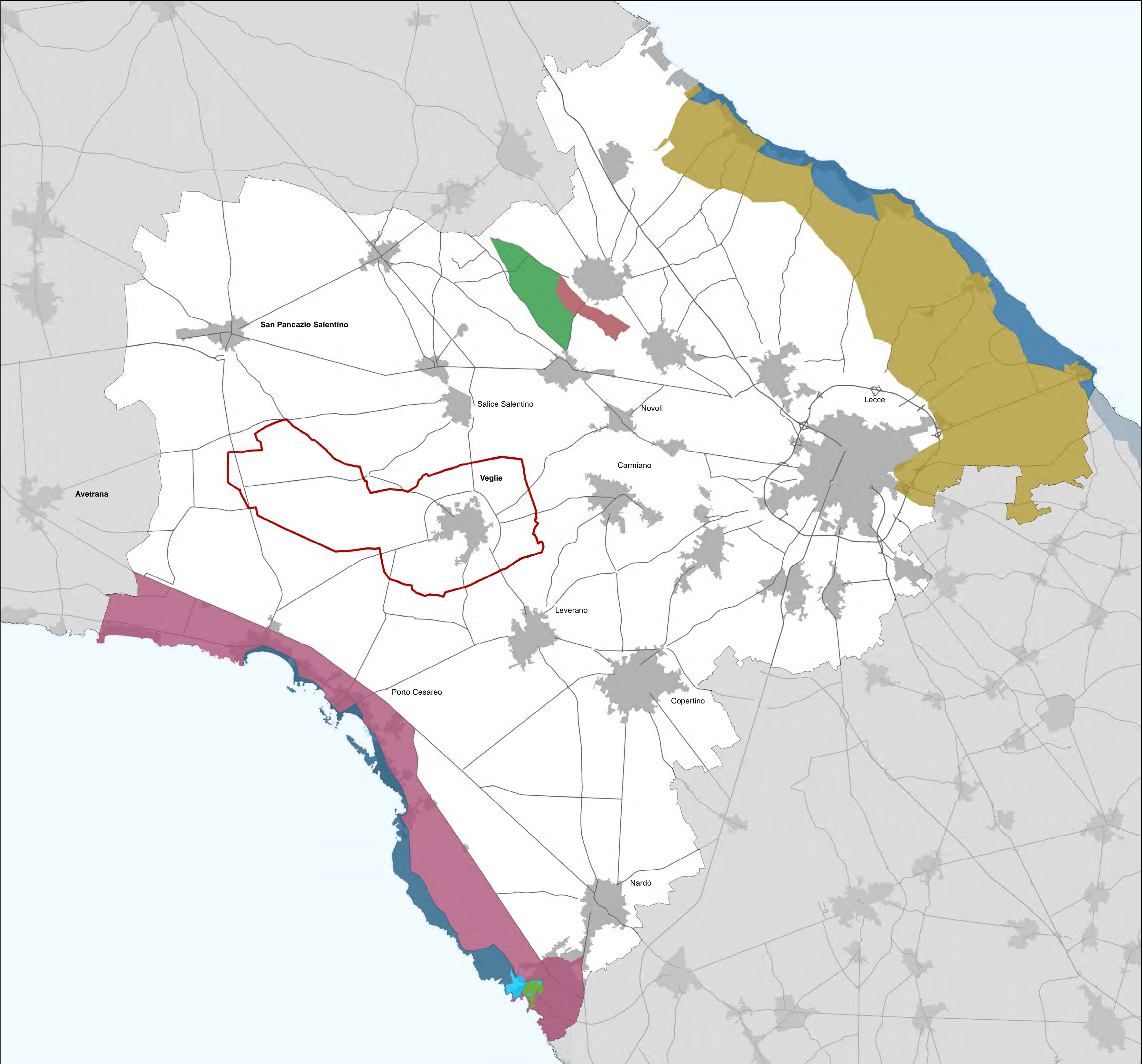
Quadri Conoscitivi

QC AV 09

Il sistema territoriale di area vasta
Il sistema dei beni culturali: le aree PAE

scala 1:85.000

marzo 2026



Immobili e aree di notevole interesse pubblico

- PAE0057 - dichiarazione di notevole interesse pubblico di alcune zone in comune di
- PAE0064 - dichiarazione di notevole interesse pubblico di una zona della riviera sita nell'ambito del comune di Nardò
- PAE0065 - dichiarazione di notevole interesse pubblico di una zona sita nel comune di
- PAE0066 - dichiarazione di notevole interesse pubblico della zona della riviera Neretina nel comune di Nardò
- PAE0067 - dichiarazione di notevole interesse pubblico di alcune zone in comune di
- PAE0092 - dichiarazione di notevole interesse pubblico della zona denominata serre di Sant'Elia, sita nel comune di Campi Salentina in provincia di Lecce
- PAE0095 - dichiarazione di notevole interesse pubblico della zona a valle della strada statale n. 7 sita nell'ambito del comune di Trepuzzi
- PAE0134 - integrazione delle dichiarazioni di notevole interesse pubblico della fascia costiera salentina ricadente nei comuni di Lecce, Vernole, Melendugno e Otranto